

Dein armer hauff Herr thut klagen à4

Johann Walter (1496-1570)

Geystliche gesangk-Buchleyn (Wittenberg 1525)

C
Dein ar - mer hauff/Herr thut kla - gen/ gross - en zwang vom
Der sein boß - heyt hat ver - schla - gen/ wol un - der dein

A
Dein ar - mer hauff/ Herr thut kla - gen/ gross - en zwang
Der sein boß - heyt hat ver - schla - gen/ wol un - der

T
c.f.
Dein ar - mer hauff/ Herr thut kla - gen/ gross - en
Der sein boß - heyt hat ver - schla - gen/ wol un -

B
Dein ar - mer hauff/Herr thut ver kla - gen/gross
Der sein boß - heyt hat ver - schla - gen/wol - en zwang
un - der

7
1 2
wid - der - christ/ mit list/ Welchs in die -
wort

8
1 2
vom wid - der - christ/ mit list/ Welchs in di - sen letz - ten ta -
deim wort

8
1 2
zwang vom wi - der - christ/ wort mit list/ Welchs inn di -
der dein

8
1 2
vom wi - der - christ/ mit list/ Welchs inn di - sen letz -
deim wort

14
sen letz - ten ta - gen/ seins greu - els ver - stö - rung ist.
gen/ welchs in die - sen letz ten ta - gen/ seins greu - els ver - stö - rung ist.

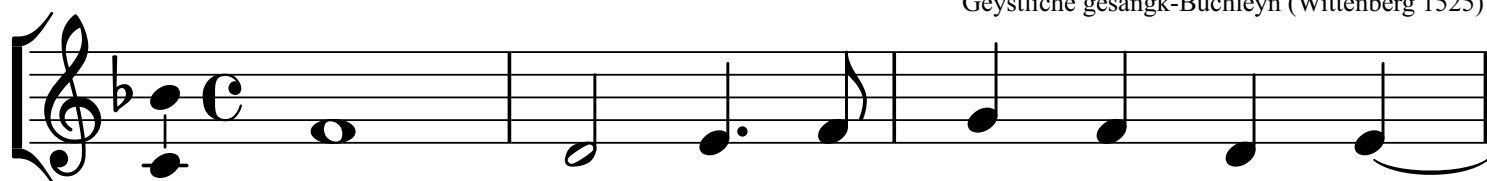
8
sen letz - ten ta - gen/ seins greu - els ver - stö - rung ist.

8
tent a - gen/ seins greu - els ver - stö - rung ist.

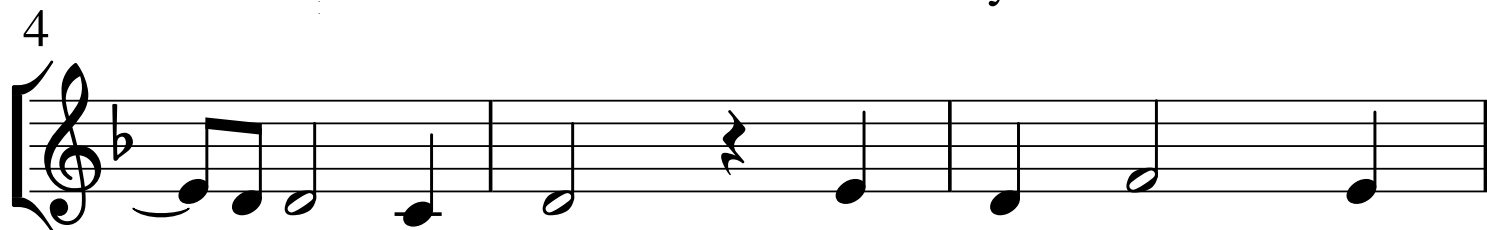
Canto

Dein armer hauff Herr thut klagen à4

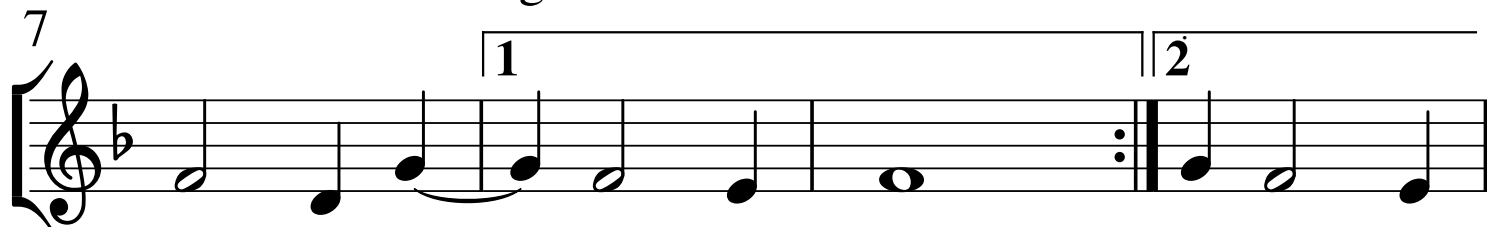
Johann Walter (1496-1570)
Geystliche gesangk-Buchleyn (Wittenberg 1525)



Dein ar - mer hauff/Herr thut kla -
Der sein boß - heyt hat ver - schla -



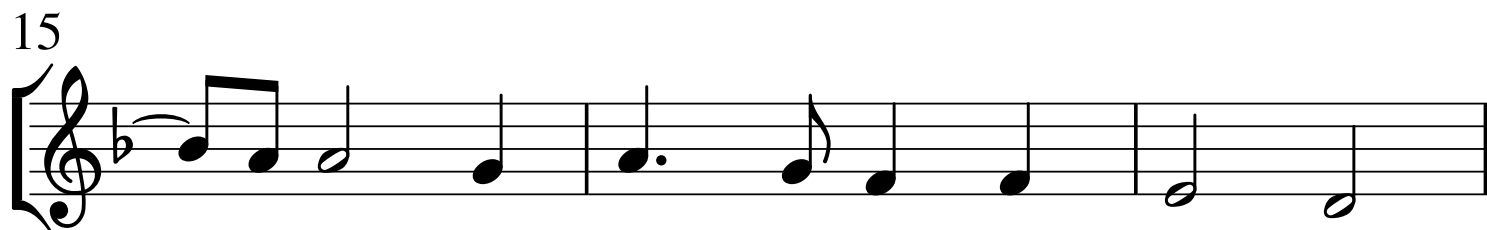
- gen/ gross - en zwang vom
- gen/ wol un - der deinem



wid der - christ/ mit
wort_____



list/ Welchs in die - sen letz - ten



_____ ta - gen/ seins _____ greu - els

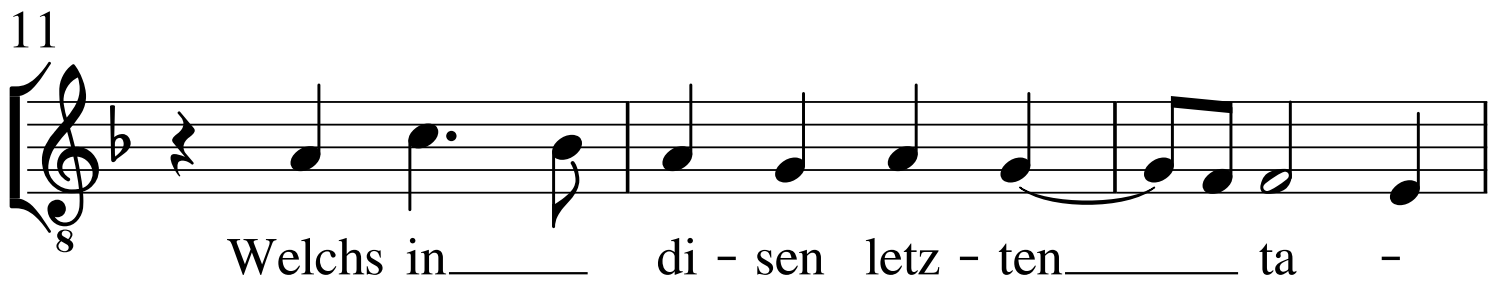
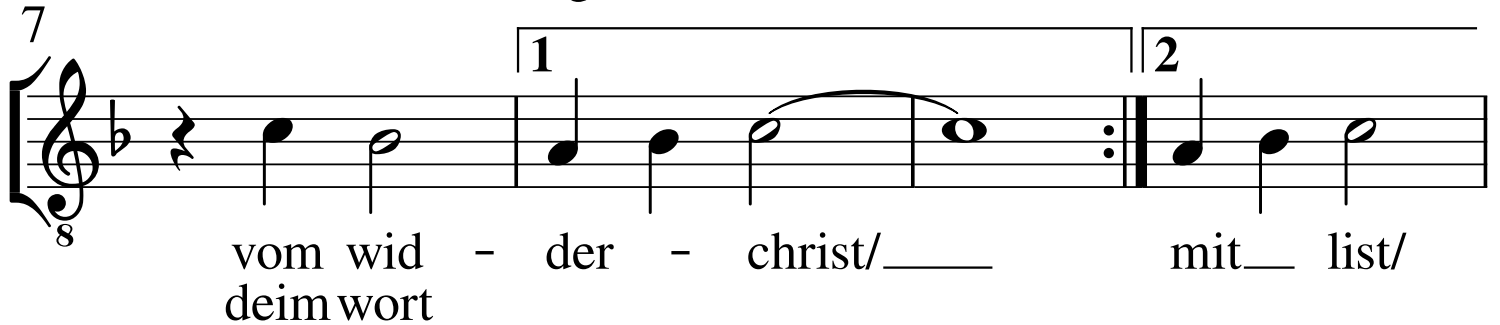
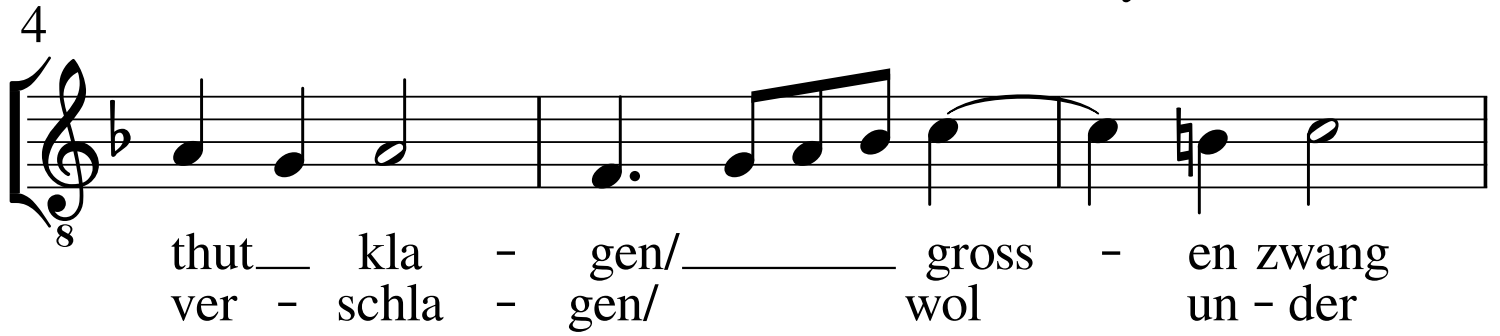
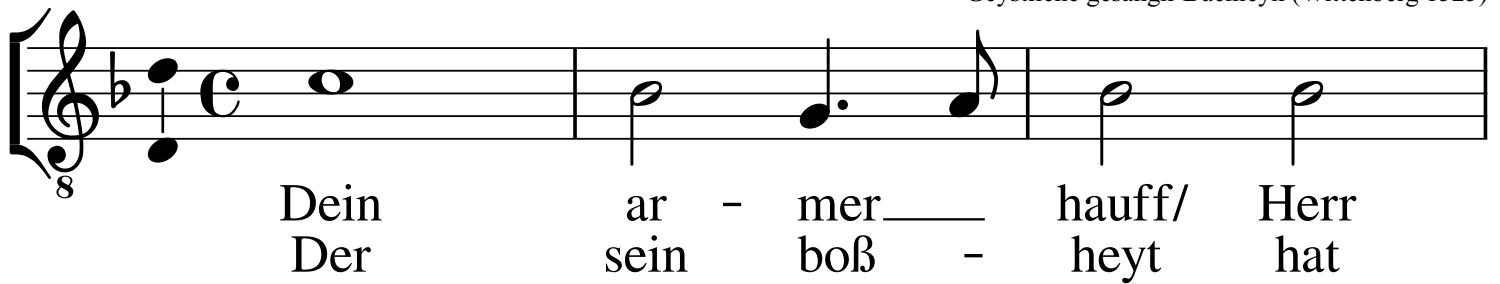


ver - stö - rung ist. _____

Alto

Dein armer hauff Herr thut klagen à4

Johann Walter (1496-1570)
Geystliche gesangk-Buchleyn (Wittenberg 1525)



Tenor

Dein armer hauff Herr thut klagen à4

Johann Walter (1496-1570)

Geystliche gesangk-Buchleyn (Wittenberg 1525)

c.f.

8 Dein ar - mer hauff/ Herr
Der sein boß - heyt hat

4
8 thut kla - gen/ gross - en zwang vom
ver - schla - gen/ wol un - der dein

8
1 2
8 wi - der - christ/ wort mit

11
8 list/ Welchs inn di - sen letz -

15
8 ten ta - gen/ seins greu - els ver - stö -

19
8 - rung ist.

Basso

Dein armer hauff Herr thut klagen à4

Johann Walter (1496-1570)
Geystliche gesangk-Buchleyn (Wittenberg 1525)

Dein ar - mer hauff/Herr thut
Der sein boß - heyt hat ver -

4
kla - gen/ gross - en zwang
schla - gen/ wol un - der

7
1 2
vom wi - der - christ/ mit
deim wort

11
list/ Welchs inn di - sen letz -

14
ten ta - gen/ seins greu - els ver -

18
stö - rung ist.